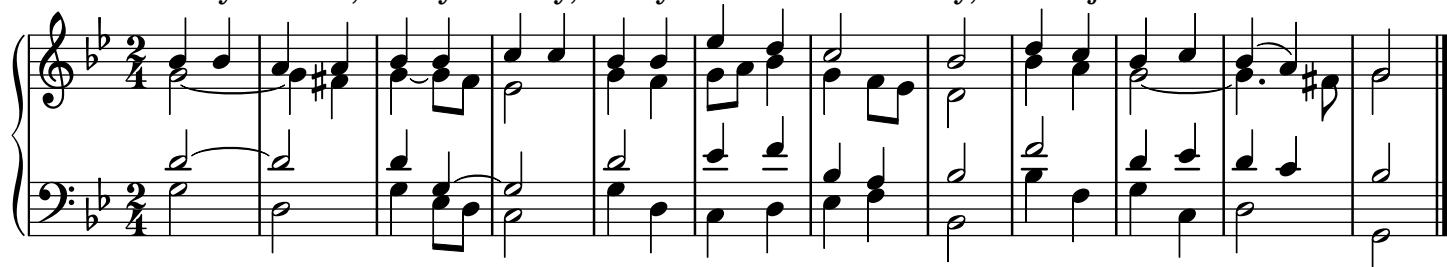


# 316 Svatý Bože, svatý Silný

transpozice 2

1. Svatý Bo-že, svatý Silný, svatý Ne-smr-tel - ný, smiluj se nad ná - mi!



2. Pro svou smrt a svaté rány,  
Kriste požehnaný,  
smiluj se nad námi!

3. Z hlubin hříchů k tobě lkáme,  
kříž tvůj uctíváme,  
smiluj se nad námi!

4. Svatý Bože, svatý Silný,  
svatý Nerozdílný,  
smiluj se nad námi!

2. Pro svou smrt a svaté rány, Kriste požehnaný, smiluj se nad námi!

The musical score for the second verse is written in 2/4 time with a key signature of two flats (B-flat and E-flat). The piano accompaniment consists of a treble staff and a bass staff. The treble staff features a melody of eighth and quarter notes, while the bass staff provides a harmonic accompaniment with chords and single notes. The piece concludes with a double bar line.

3. Z hlubin hříchů k tobě lkáme, kříž tvůj uctíváme, smiluj se nad námi!

The musical score for the third verse is identical in notation to the second verse, including the 2/4 time signature, two-flat key signature, and piano accompaniment structure.

4. Svatý Bože, svatý Silný, svatý Nerozdílný, smiluj se nad námi!

The musical score for the fourth verse is identical in notation to the previous two verses, including the 2/4 time signature, two-flat key signature, and piano accompaniment structure.