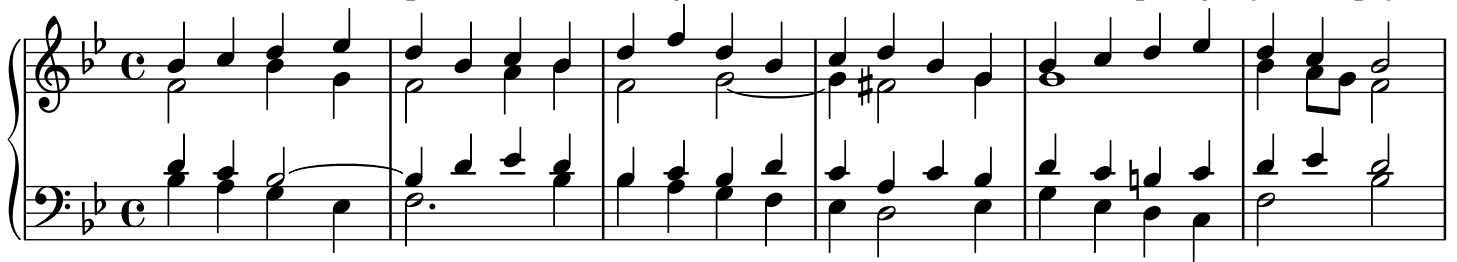


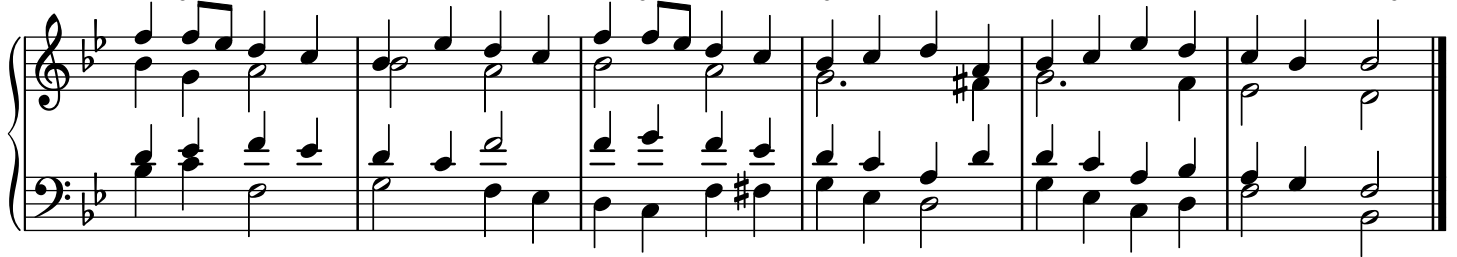
717C Sióne, chval Spasitele

transpozice 5

1. Si - ó - ne, chval Spa - si - te - le, Pas - tý - ře a U - či - te - le, chvaloz - pě - vy je - mu pěj.



Jak jen můžeš, chval ho stá - le, vše je má - lo k jeho chvále, ce - lou du - ší se mu vzdej.



2. Zcela zvláštní předmět chvály,
živý chléb, zdroj žití stálý
oslavujme s radostí.
Jím u společného stolu
družinu svých apoštolů
Ježíš prvně pohostil.

3. Naplno ať zazní chvála,
aby duše zajásala,
radostná a nadšená.
Svátek svátosti se koná
na památku dne, kdy ona
byla ustanovena.

4. V ní Král nový získal vládu,
obětí Nového řádu
ukončen je Starý věk.
Staré zašlo, nové vzkvetlo,
Pravda vydala své světlo,
noc se dala na útěk.

5. Co sám Kristus tehdy konal,
to nám činit přikazoval
ke své věčné paměti.
V tom jej církev následuje,
chléb a víno proměňuje
v spasitelné oběti.

6. Křesťanům se věřit dává,
chléb že se tu tělem stává,
víno v krev se promění.
Co se myslí, oku skrývá,
to poznává víra živá
jako Boží zjevení.

7. Pod různými způsoby
sám Bůh živý je tu s námi
v chleba, vína způsobě.
Pokrm těla, nápoj krve,
Kristus je však celý v prvé,
celý v druhé podobě.

8. Přijímáš-li, zůstal celý,
neláme se, nerozdělí,
celý se vždy požívá.
Tisíce ho přijímají,
všichni celého však mají,
aniž z celku ubývá.
9. Dobří, zlí ho požívají,
nestejný však úděl mají,
život nebo prokletí.
Zlým je k smrti, dobrým k žití;
jedny hubí, druhé sytí
téhož chleba přijetí.
10. Svátostný chléb když se láme,
v každé části požíváme
tělo Páně v celosti.
Podstata je nezměnná,
dále trvá nedotčená
moc a síla svátosti.
11. Chléb andělský přetajemně
stal se chlebem dětí země,
které zdvihá k božské cti.
Předobrazen v Izákovi,
zpodoben pak v beránkovi,
v maně dané na poušti.
12. Pastýři náš, Chlebe živý,
Ježíši, buď milostivý,
dej nám spatřit rajský jas.
Bože mocný, preveliký
dědici a společníky
svatých v nebi učiň nás.

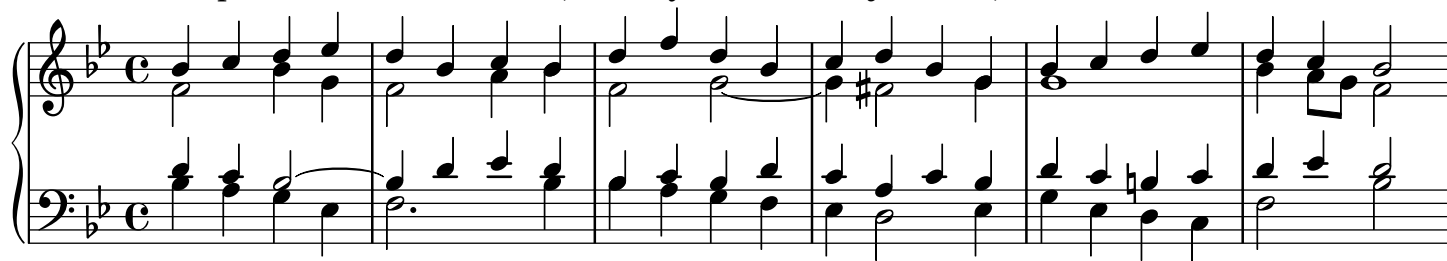
2. Zce-la zvláštní předmět chvály, ži-vý chléb, zdroj ži-tí stá-lý o-slavujme s rados-tí.



Jím u spo-leč - né-ho sto-lu dru-ži - nu svých a - po-što-lů Je-žíš prv-ně po-hos-til.



3. Na-pl-no ať zaz-ní chvála, a - by du-še za-já-sa-la, radostná a nad-še - ná.



Svá-tek sváto - sti se ko-ná na pa-mátku dne, kdy o - na by-la u - sta - no - ve - na.



4. V ní Král no-vý zí-skal vlá-du, o - bě - tí No - vé - ho řá-du u-končen je Sta-rý věk.



Sta-ré za-šlo, no-vé vzkvetlo, Prav-da vy-da - la své světlo, noc se da-la na ú-těk.



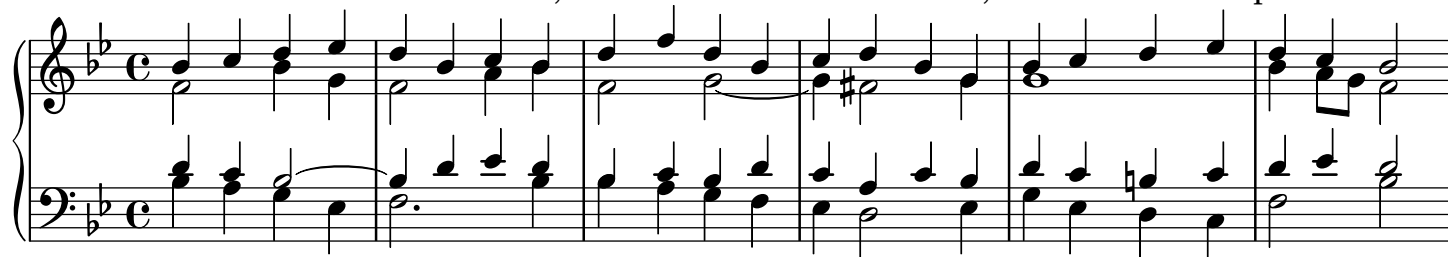
5. Co sám Kristus teh-dy konal, to nám či-nit při-ka-zo-val ke své věč-né pa-mě - ti.



V tom-jej cír-kev ná-sle-du-je, chléb a ví-no promě-ňu-je v spasi-tel-né o - bě - ti.



6. Křesťanům se věřit dá-vá, chléb že se tu tě-lem stává, ví-no v krev se promě-ní.



Co se mys-li, o - ku skrývá, to po-zná-vá ví-ra ži-vá ja-ko Bo-ží zje-ve-ní.



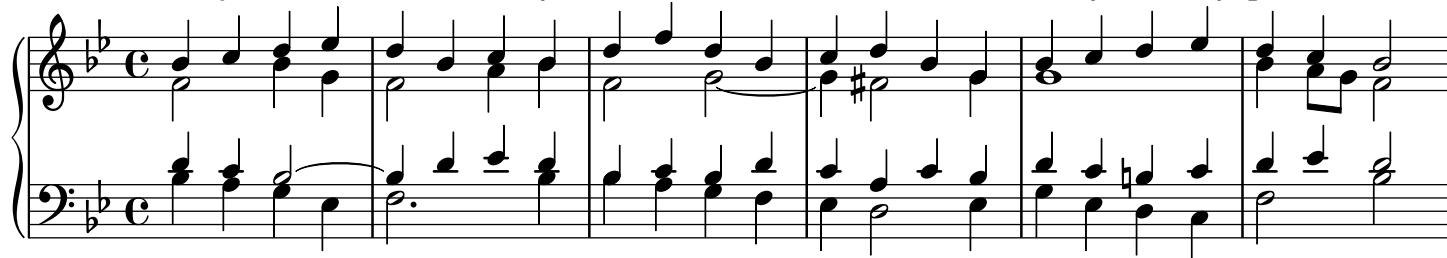
7. Pod růz-ný-mi způ-so-ba-mi sám Bůh ži-vý je tu s námi v chleba, ví-na způ-so - bě.



Po - krm tě-la, ná-poj kr-ve, Kris-tus je však ce-lý v prvé, ce-lý v druhé po-do-bě.



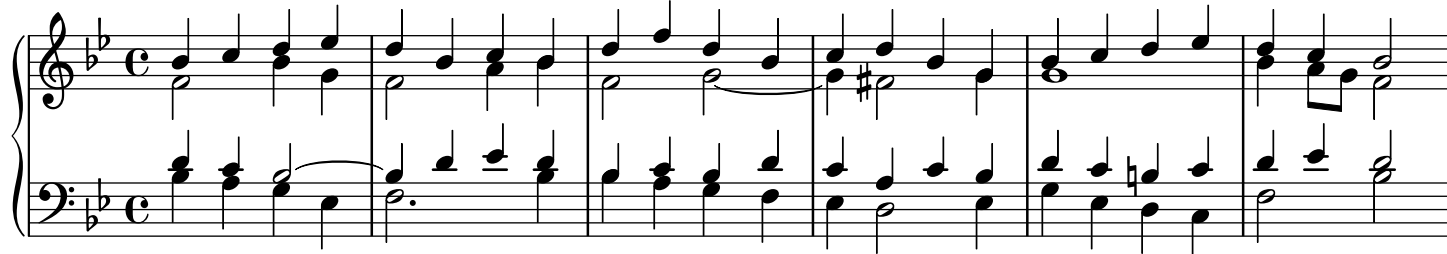
8. Při-jí-máš-li, zů-stal ce-lý, ne-lá-me se, ne-roz-dě-lí, ce-lý se vždy po-ží - vá.



Ti - sí - ce ho při-jí-ma-jí, všichni ce-lé - ho však ma-jí, a-niž z celku u - bý-vá.



9. Dob-ří, zlí ho po-ží-va-jí, ne-stej-ný však ú-děl ma-jí, ži-vot ne-bo prokle - tí.



Zlým je k smrti, dobrým k ži-tí; jed-ny hu-bí, dru-hé sy - tí té-hož chleba při-je - tí.



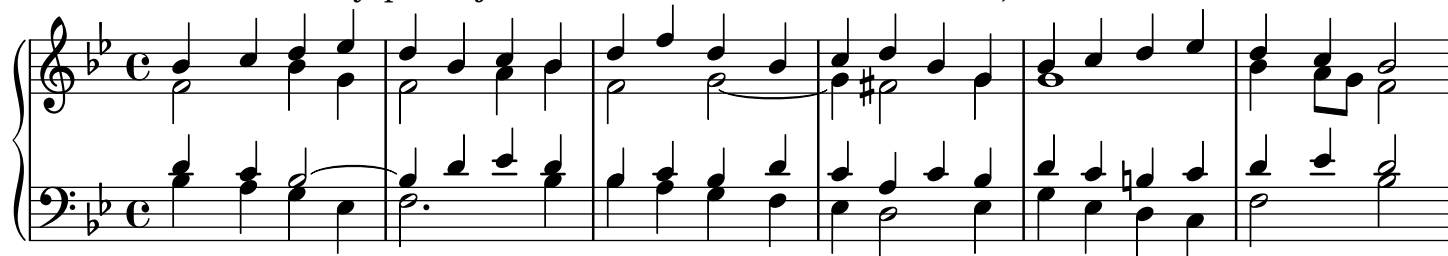
10. Svátostný chléb když se lá-me, v každé čás-ti po-ží-vá-me tě-lo Pá-ně v celos - ti.



Pod-sta-ta je ne-změ-ně-ná, dá-le tr-vá ne-dot-če-ná moc a sí-la svá-tos-ti.



11. Chléb an-dělský pře-ta-jem-ně stal se chlebem dě-tí ze-mě, kte-ré zdvihá k božské cti.



Pře-do-brazen v I-zá-ko-vi, zpo-do-ben pak v berán-ko-vi, v maně da-né na poušti.



12. Pas-tý-ři náš, Chlebe ži-vý, Je-ží-ši, buď mi-los-ti-vý, dej nám spatřit rajský jas.



Bo-že mocný, pře-ve-li-ký dě-di-ci a společ-ní-ky svatých v ne-bi u-čiň nás.

