

725 Zdráv buď, Chlebe

transpozice 6

1. Zdráv buď, Chlebe, kte-rý z ne-be k nám jsi na svět se-stoupil, a - bys sy - til,



chránil, sí - lil du-še, jenž jsi vy-koupil. Ó Je - zí - ši nej-mi-lej - ší.

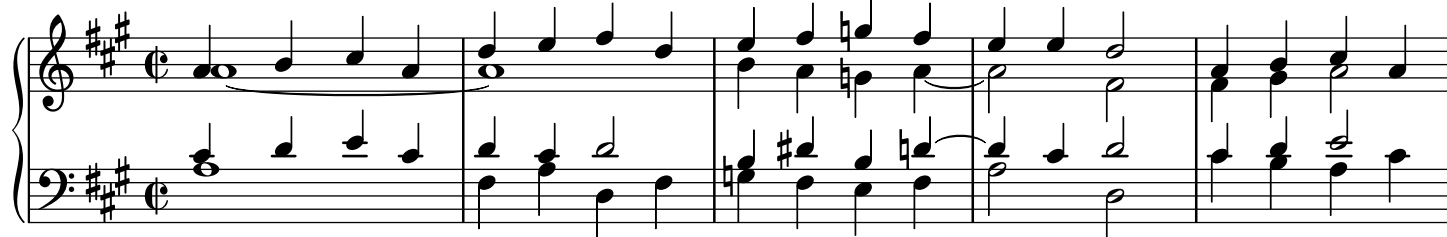


2. Zdráv buď, Kriste, jenž jsi jistě
skrytý v této svátosti.
Věřím v tebe, živý Chlebe,
klaním se ti s vroucností.
Ó Ježíši nejmilejší.

3. Bože živý, dobrotivý,
tebe vroucně miluji
a jen tobě v každé době
svoje srdce věnuji.
Ó Ježíši nejmilejší.

4. Ať k tvé chvále žiji stále,
tebe ctím a velebím,
po skonání bez ustání
chválím tebe na nebi.
Ó Ježíši nejmilejší.

2. Zdráv buď, Kri-ste, jenž jsi jis - tě skry-tý v té-to svá-tos - ti. Vě-řím v te-be,



ži - vý Chlebe, klaním se ti s vroucnos-tí. Ó Je - zí - ši nej-mi-lej - ší.



3. Bo - že ži - vý, dob-ro - ti - vý, te - be vroucně mi - lu - ji a jen to - bě



v každé do - bě svo-je srd-ce vě-nu - ji. Ó Je - zí - ši nej-mi-lej - ší.



4. Ať k tvé chvá-le ži - ji stá - le, te - be ctím a ve - le-bím, po sko-ná - ní



bez u - stá-ní chválím te - be na ne-bi. Ó Je - ží - ši nej-mi-lej - ší.

